

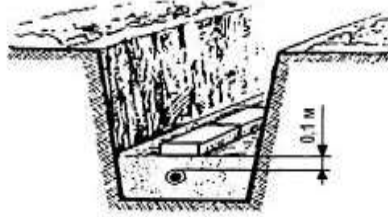
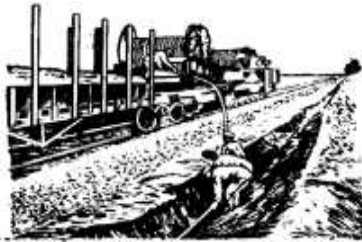


ЭДС 8 (343) 286-25-03
info@eds-ekb.ru

Требования к раскопке кабельных трасс или земляные работы вблизи них.

Раскопка кабельных трасс производится при:

- строительстве новой кабельной трассы по проекту <https://eds-ekb.ru/proekt-kabelnyh-trass-v-transheyah/>



- ремонте существующей кабельной линии <https://eds-ekb.ru/services/remont-service/>



Работы выполняются по наряду допуску или распоряжению

Организационные мероприятия при раскопке кабельной линии <https://eds-ekb.ru/organizatsionnye-meropriyatiya-montazh-ktp/>

При выполнении работ, Заказчик может затребовать проект производства работ:

<https://eds-ekb.ru/wp-content/uploads/2019/04/ppre.pdf>

ВАЖНЫЕ МОМЕНТЫ ПРИ РАСКОПКЕ

1. Получение разрешения руководства организации, по территории которой проходит КЛ.

2. Получить разрешение у организации, эксплуатирующей КЛ. (могут быть в одном лице)

К разрешению прикладывается план (схема) с указанием размещения и глубины заложения КЛ. Местонахождение КЛ должно быть обозначено соответствующими знаками или надписями как на плане (схеме), так и на месте выполнения работ

3. Произвести шурфление (контрольное вскрытие) кабельной линии в присутствии персонала Потребителя, эксплуатирующего КЛ, для уточнения расположения кабелей и глубины их залегания.

(Зачастую данное шурфление необходимо в ходе согласования раскопок по земельному ордеру (если административные земли) с коммуникациями ГАЗ, ВОДПРОВОД, СВЯЗЬ, КАНАЛИЗАЦИЯ, что касается кабелей, то зачастую ЕЭС, МРСК дополнительно) При обнаружении во время разрытия земляной траншеи трубопроводов, неизвестных кабелей или других коммуникаций, не указанных на схеме, необходимо приостановить работы и поставить об этом в известность ответственного за электрохозяйство. Рыть траншеи и котлованы в местах нахождения кабелей и подземных сооружений следует с особой осторожностью, а на глубине 0,4 м и более - только лопатами.